

Beam Report

...in 3 minutes

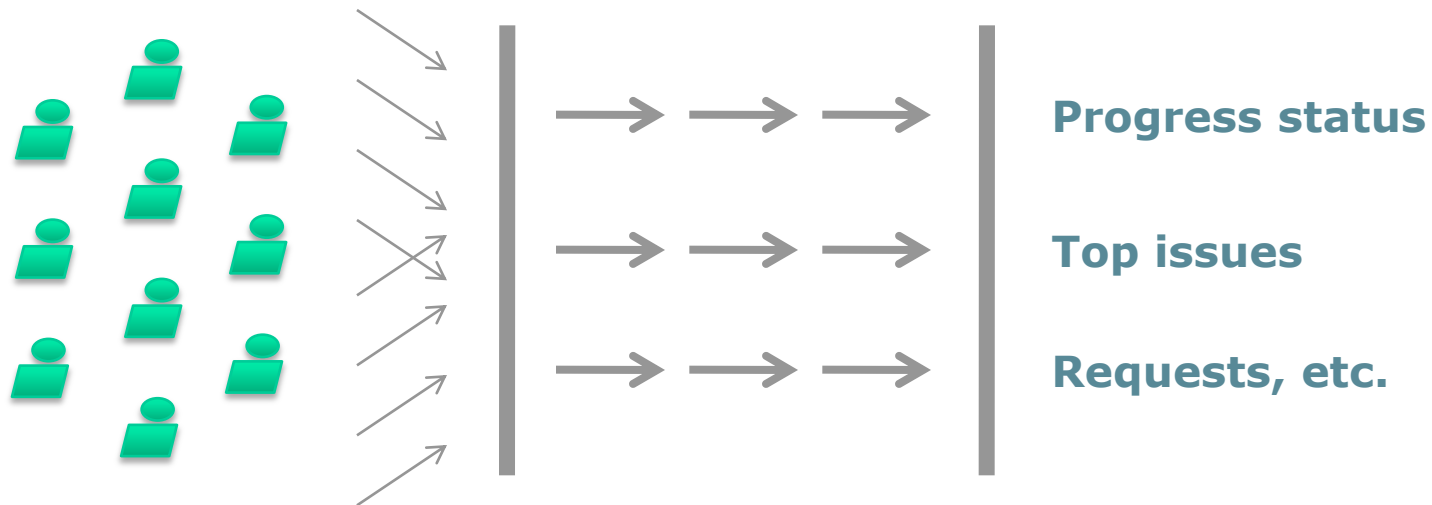


➤ www.systemam.fr/eng

Our expertise

Regulate, consolidate and **prioritize** the information that come up each week from your organization.

So as to highlight **urgent items** and **key issues**.



Urgent items and key issues ?

Example of a weekly dashboard (fabricated contents)

Automatically generated from the information provided by the teams.

Top-5 issues

Résumé Top-5

- ! **DGA: Animation, Jeunesse, Loisirs et Sports** : La reconduction du projet Nouvel Ere risque d'être retardée. Plus de 50 km de parcours longeront les berges du Mississip...
- ! **DGA: Services Urbains** : Le projet d'aménagement, sur lequel le Grand New York avait demandé une réflexion d'ensemble en lançant son appel d'offr...
- ! **Pôle: 1** : Les élus du CHS ont soulevé la question des locaux de la place occitane (locaux en sous sol du parking avec des problème...
- ! **Pôle: 4** : A noter : une discussion intéressante entre élus sur la démarche espace public qui se lance sur New York : échange entre...
- ! **Pôle: 6** : Blaize : Vive réaction de M. Delan suite au courrier de M. Pitt demandant que le travail relatif au projet de couloir bu...

Projects status

Résumé CAP Etat Proje

Projet	Arbitr	Alerte	Retard
• Projet Service+ :	⚠		
• Élargissement Compétences C.U. :	✖		
• Office ABP :		E	
• Eau et Assainissement (Tarifs, Prospectives) :			⬇
• Nouvelle Ligne 3 :	⚠		⬇

Expected decisions

Résumé Arbitrages ur

Objet			
• DGA: Développement Social et Solidarités : Les axes des 6 Conseils de secteur de la ville doivent être validés...	E	14/04/2011	⚠
• DGA: Culture : La réduction doit-elle être annulée pour les musées du Petit Louvre...	A		⚠
• CAP: Projet Service+ : [Exemple] Suite retard mise en place ressource. Accélérer embauche svp	A	25/02/2011	⚠
• CAP: Élargissement Compétences C.U. : [Exemple] Le choix technique concernant POZ sera déterminant pour l...	T		✖
• CAP: Nouvelle Ligne 3 : [Exemple] Demande arbitrage suite contestation assoc. et élus. Conf...	E		⚠

KPI analysis

Résumé Indicateurs ma

Objet		
• Urbanisme : Demandes P.C. / mois	108	🟢
Traitements spéciaux	12%	🟡
• RH - Effectifs et Emplois : Nombre de recrutements en cours	80	🔴
Réalisation recrutements / prévisions	85%	🟡
• RH - Absentéisme : Jours arrêt Maladie ordinaire	0	🟢
Jours arrêt Accident du Travail	0	🟢

↳ Clients examples

▲ AIRBUS

- > 1300 lic., Engineering, Customer Services
- > France, Germany, UK

« *A real productivity boost for communication* »

Mr Murail, project leader



▲ THALES ALENIA SPACE

- > 800 lic., Purchasing, Projects, Operations
- > France, Germany, Italy, Spain

« *Consistency, better visibility on progress and alerts : a straight benefit for all.* »

Mr Oudart, Operations Head



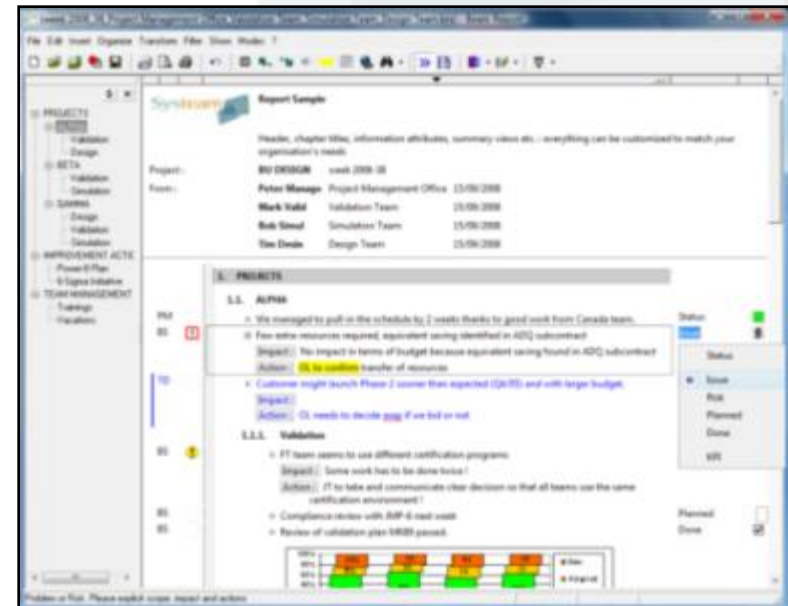
Beam Report

A simple tool
for the managers
and their teams



A structure
to exchange
information

Customized to your needs



Unseen functions

Editor qualifies info. items

1.1. Design

ALPHA team leader still waiting for exact global project planning

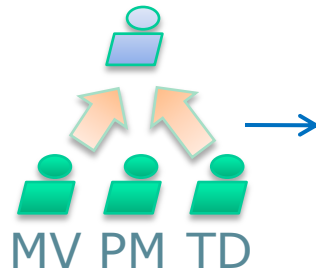
Impact : Can't optimize design team allocation

Action : PMO to clarify and communicate planning before W34

Issue

Status
Issue
Risk
Planned
Done

Manager merges reports...



1.2. BETA

PM

PM

MV

TD

Customer stopped his new phone project. Budget blocked but

Presented our back-up plan to customer, feedback was good

Secured team's resources for Romania site.

Name	Value	Stat	C
Reuse ratio on design inputs	36	■	N

...and gets his summary views

Top Issues

MS

- SALES - Partners - 3MW Turbines**
Blackburg's 12MW farm cannot be operated by GE: Client has an historical relatio ...

PP

- PRODUCTION - OVERVIEW**
Third monthly breakdown at Burlingtoun blade factory:

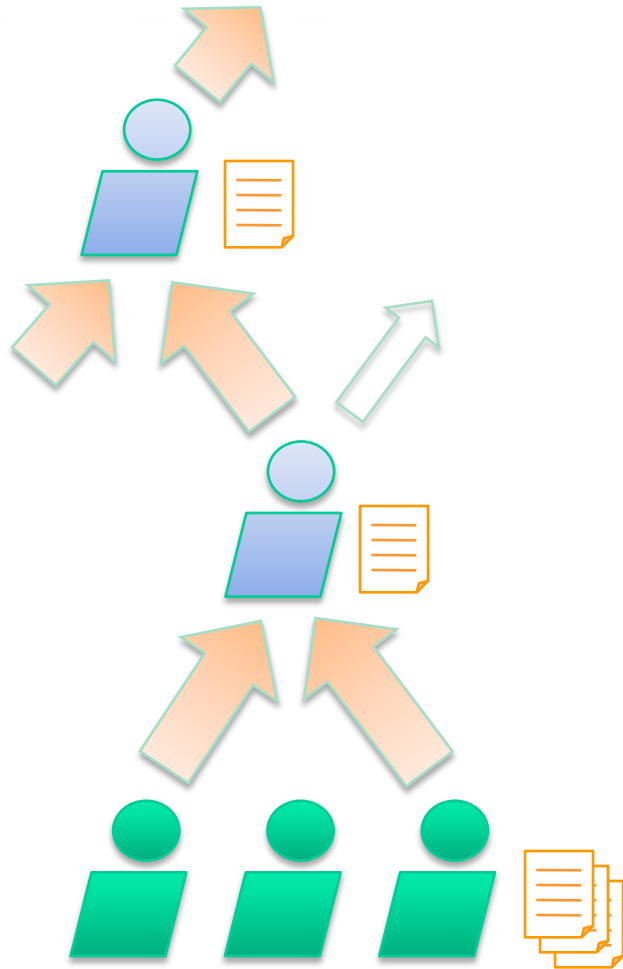
PP

- Low 3MW demand for Q2 and low forecast for Q3.

JR

- R&D - Blade design**
Design software tool installation not yet validated.

Build *together* relevant information



- 1 Write **consistent reports** with the **right** info level
- 2 Automatically **merge** reports, get **summaries**
- 3 Validate, **add value**, build **your own report**

Benefits

Top Management



**« Information circulates well,
and we now anticipate problems »**

Functional
manager

« I save time ! »

« ROI = 7 months »
Thales Alenia Space, 200 users



Projects Director



**« Qualitative perspectives on my projects
help me take the right decisions »**

↘ **Functional in just a few days**

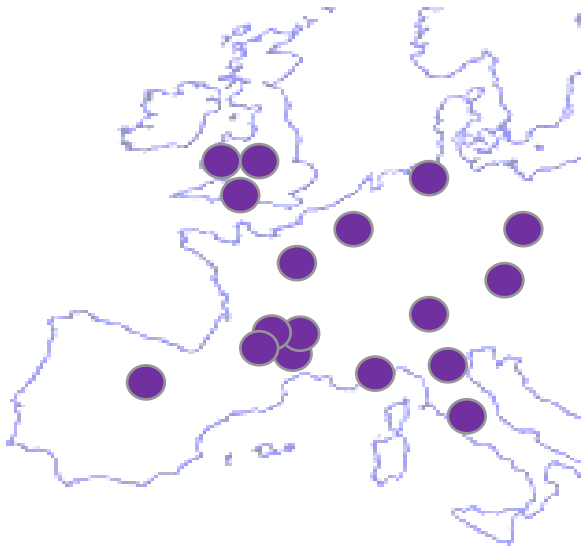


Lightweight and scalable

- ▲ **No database, no server, no infrastructure costs**
- ▲ **Scalable from 10 to 2500+ people**
- ▲ **Easy to evaluate, a few days to implement**

Customers

More than 5000 users
over 20 sites in Europe



AIRBUS

ThalesAlenia
A Thales / Finmeccanica Company
Space

EADS
astrium

cnes
CENTRE NATIONAL D'ÉTUDES SPATIALES

Capgemini
CONSULTING. TECHNOLOGY. OUTSOURCING

essilor

esa



DANONE

AR

**MAIRIE
DE
TOULOUSE**

Lectra

**RENAULT
TRUCKS**

Sonovision

infoterra
an IBM Business Partner

↘ What next ?

Visit www.systemam.fr/eng

- ▲ Ask your **web-meeting demo**
- ▲ **Evaluate** Beam-Report
- ▲ See **demo videos**
- ▲ Read **customers testimonies**

SYSTEMAM
3, avenue Didier Daurat – 31400 Toulouse - FRANCE
Tel. : +33 5 34 66 86 60 - Fax : +33 5 34 66 01 02
sales@systemam.fr