

# Systemam déploie 1000 licences Beam-Report à l'Engineering d'AIRBUS

## LE CONTEXTE : Reporting interne dans une division de plus de 10 000 personnes

L'Engineering d'AIRBUS a en charge la conception et le développement des avions. Une organisation qui a conçu, entre autres, l'A380, n'est pas une organisation comme les autres. Sa taille, son caractère multinational, la diversité des métiers, en font une structure d'exception, particulièrement exigeante en termes de qualité, méthodes et outils.

Dans ce contexte, avoir une vision claire et homogène de l'ensemble des activités est un enjeu essentiel pour les managers.

Si de nombreux outils d'entreprise permettent de contrôler par exemple les plannings et les ressources, il n'est pas aisé de capter l'information non-structurée provenant des équipes (faits marquants, problèmes, réussites), information pourtant indispensable à une gouvernance souple et réactive.

Avant l'introduction de BEAM-REPORT, l'information reposait sur des « weekly-reports » (compte-rendus d'activités) en texte libre, structurés par des outils traditionnels. Une fois traités et assemblés à chaque niveau hiérarchique, ces weekly-reports constituaient un journal interne synthèse des informations importantes.

Ce processus manquait cependant d'automatisme et pouvait comporter quelques contraintes :

- Manque d'homogénéité entre les weekly-reports
- Peu de moyens de hiérarchiser l'info. facilement
- Consolidation manuelle à base de Copier-Coller
- Cycle de remontée des informations à optimiser

## LE DÉFI : Capter et synthétiser efficacement l'information provenant des équipes

Pour les managers, avoir chaque semaine une vision synthétique des faits marquants et analyses des équipes.

Pour les rédacteurs, proposer un langage commun et concis pour saisir leur weekly-report, sans rupture ni coût d'apprentissage.

Pour la direction, fluidifier la communication des équipes et minimiser le délai de remontée des informations.

Deux contraintes fortes, minimiser le temps d'apprentissage des managers, et limiter le recours à toute ressource de structure.

## LA SOLUTION : Une approche collaborative, sans base de données

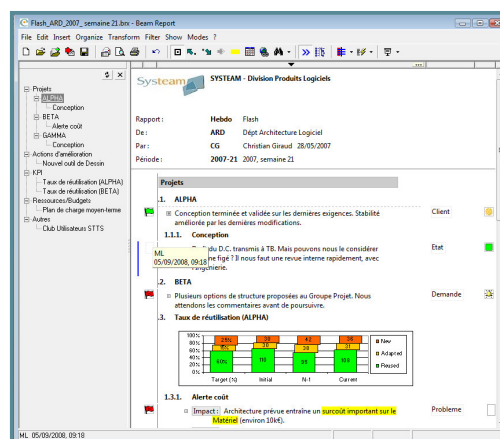
Plus de 1000 ingénieurs et managers d'AIRBUS utilisent désormais BEAM-REPORT pour rédiger, consolider et exploiter les weekly-reports.

Le concept

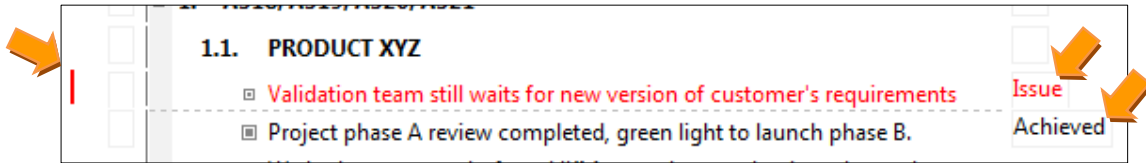
**Fig. 1 :** Les utilisateurs saisissent leur weekly-reports dans BEAM-REPORT, en général en éditant simplement leur weekly-report précédent.

Une liste de titres de paragraphes prédéfinis par AIRBUS guide les utilisateurs à structurer l'information de manière cohérente.

Cette cohérence des titres permet ensuite l'assemblage intelligent de plusieurs documents en un seul.

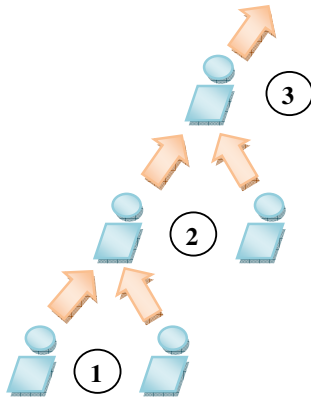


<sup>1</sup> Captures d'écrans Beam-Report non représentatives du contenu des weekly-reports Airbus



**Fig. 2 :** Les éléments textuels peuvent être qualifiés par des *attributs*, définis par AIRBUS et communs à tous les weekly-reports.

Basés sur ces attributs, les filtres, tris et tableaux de bord BEAM-REPORT permettent d'identifier immédiatement les informations importantes.



**Fig. 3 :** L'ensemble de la chaîne décisionnelle peut participer à la consolidation et à l'affinage de l'information :

1. Les rédacteurs écrivent leur weekly-report avec BEAM-REPORT et l'envoient via la messagerie intégrée
2. Les managers fusionnent automatiquement les weekly-reports reçus. Ils ont une synthèse immédiate de l'information ; ils dérivent facilement leur propre weekly-report, et l'envoient
3. Le processus se répète à chaque niveau de consolidation. Si besoin, des rapports au format PDF, RTF, HTML sont exportés

### La réalisation

Cette phase s'est limitée à un simple paramétrage de l'outil BEAM-REPORT, réalisé en quelques jours avec l'aide de quelques managers de l'Engineering.

Un des objectifs a été de définir une solution simple, utilisable directement par les managers sans avoir recours à des spécialistes.

Côté infrastructure aucune tâche n'a été nécessaire puisque BEAM-REPORT ne requiert ni serveur ni administrateur.

### Le déploiement

La migration vers BEAM-REPORT s'est faite par tranches d'une centaine d'utilisateurs.

La majorité d'entre eux a pu prendre en main l'outil sans formation particulière, la rédaction d'un document BEAM-REPORT étant aussi simple que celle d'un email.

Le besoin de support utilisateur, y compris pendant la phase de démarrage, a été minime.

## LE BILAN : Un processus de reporting interne fluidifié et dynamisé

### M. Murail, Responsable du projet, AIRBUS :

« A l'échelle de l'Engineering d'AIRBUS, le projet Weekly-Report est relativement modeste, mais il apporte de vrais gains de productivité dans la communication interne : le bilan est à coup sûr positif.

On a atteint l'objectif de faire 'simple' grâce à la souplesse l'outil.

Sa grande facilité d'utilisation nous a permis de le mettre en œuvre sur plusieurs sites Européens en minimisant les évolutions dans les habitudes de travail locales. »