

Beam Report®



- ▾ Présentation Société
- ▾ Presse

SYSTEMAM ©2004-2008
3, avenue Didier Daurat – 31400 Toulouse - FRANCE
Tél. : +33 (0)5 34 66 86 60 - Fax : +33 (0)5 34 66 01 02
jerome.lelasseux@systemam.fr - www.systemam.fr

Juillet 2008

▾ Sommaire

- ▲ **Systemam: l'innovation au service du management**
- ▲ **Beam Report**
- ▲ **Quand David séduit Goliath**
- ▲ **Success Stories**

L'innovation au service du management

- > Aider les managers à résoudre leurs problèmes quotidiens
- > Avec des logiciels **simples, collaboratifs** et **ultra-légers**
- ➔ 1^{ère} application: le suivi d'activité avec **Beam Report**

Systemam

- > Startup fondée en 2004
- > Créée par des managers de grands groupes
- > Réseau de partenaires prescripteurs
- > 300% de croissance
- > Soutenue par:



Beam Report

Un outil logiciel dédié à l'information de management

Rédiger des compte-rendus utiles

Fusionner et consolider des compte-rendus

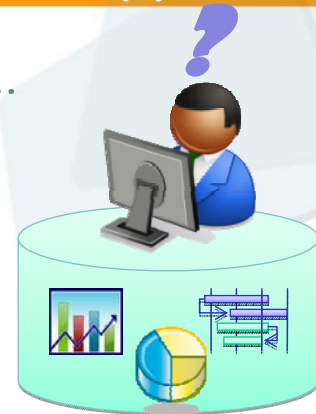
Générer des synthèses

The screenshot shows the Beam-Report software interface. At the top, there's a menu bar with options like 'Fichier', 'Edition', 'Insérer', 'Organiser', 'Transformer', 'Filtrer', 'Voir', and 'Mode'. Below the menu, there's a header section with 'De : PTA Groupe Projet ALPHA', 'ARD Dépt Architecture Logic', 'SWD Dépt Développement L', and 'M&O Méthodes & Outils'. The 'Par :' section lists 'PM Pierre Martin', 'CG Christian Giraud', 'JPL Jean-Pierre Legrand', and 'TB Thierry Bertin'. The 'Période :' is set to '2007-21 2007, semaine 21'. The main content area shows a list of projects under '1. Projets' and '1.1. ALPHA'. A yellow box highlights the text: 'Pour + d'infos voir présentation « Beam-Report en 3 minutes » disponible sur www.systemam.fr'.

Quand David séduit Goliath (1)

Le progiciel Beam-Report est *atypique*...

- > Redynamise le reporting **qualitatif** en complément du reporting quantitatif
- > Encourage **l'analyse** des chiffres bruts
« On dépasse le budget de 20K€, oui mais pourquoi ? »
- > Diffusion en **mode viral**



rapport **Puissance**
Poids



- > **Ultra-léger** du point de vue informatique
 - **100x** plus léger que Word
 - Pas de base de donnée, pas d'installation
 - **A l'opposé** des progiciels « gigantesques »
 - Formation utilisateurs **inutile**

Quand David séduit Goliath (2)

...mais est plébiscité par les managers opérationnels des grands groupes

- > Les managers ont l'information **nécessaire** au pilotage des équipes
- > Tous les managers sont **impliqués** dans la **consolidation** de l'information
- > Les alertes sont remontées **à temps** et sont traitées **au bon niveau** de management
- > Les équipes sont **motivées** à produire de l'information **utile**
- > Les équipes, projets, métiers, sites distants adoptent un **langage commun**
- > Le déploiement est **simple** et rapide, l'adoption **immédiate** par les utilisateurs

une communication
de management **efficace**



Success Stories (1)

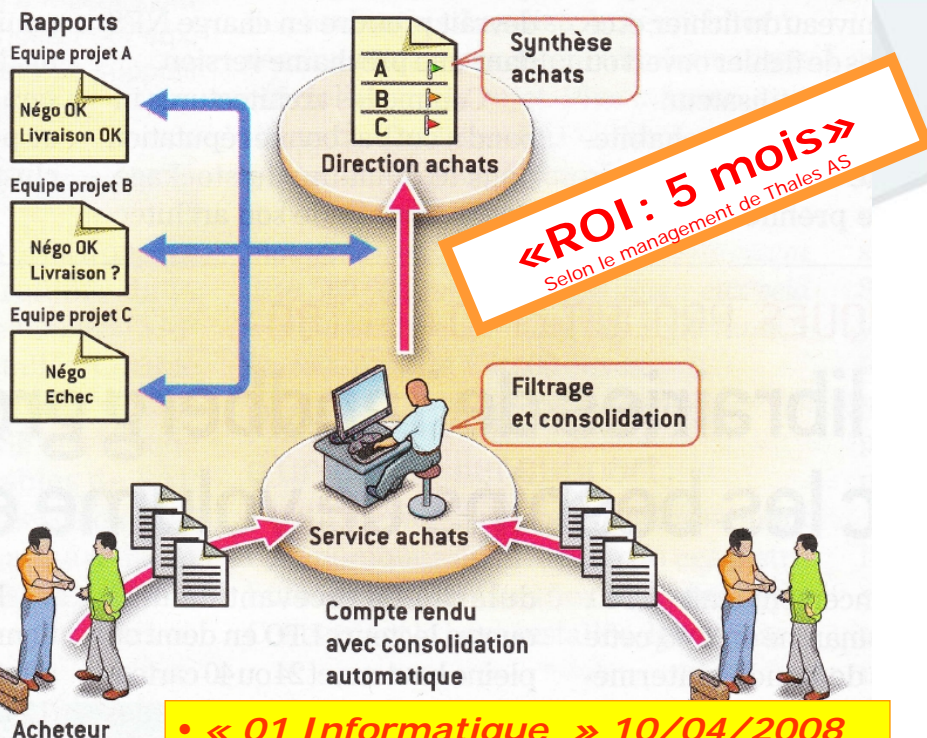
450+ managers de grands comptes utilisent Beam-Report

- > 1000+ utilisateurs à AIRBUS
- > 2500 utilisateurs au CNES
- > 1000 utilisateurs à Thales Alenia Space et EADS Astrium
- > 17 sites utilisateurs clients répartis sur 6 pays
- > Evaluations en cours dans la Banque, les Services, l'Automobile



Success Stories (2) Thales Alenia Space

• Outre unifier et formaliser les processus de rédaction et de collecte des rapports d'activité des opérationnels, la solution déployée par Thales Alenia Space permet de réaliser des gains de temps importants dans la rédaction de leurs rapports. Chaque semaine, le logiciel réalise une consolidation automatique des comptes-rendus d'activité à chaque niveau hiérarchique.



- « 01 Informatique » 10/04/2008
- « Supply Chain Magazine » 03/2008

▲ Déploiements à l'Engineering, Customer Services

- > 1000+ ingénieurs, middle et top managers utilisent Beam-Report

▲ Zoom Airbus: "Beam-Report et les outils dits de management"

Airbus, comme toutes les sociétés performantes aujourd'hui, dispose d'outils de management et de systèmes d'entreprise particulièrement puissants. Ces outils permettent aux managers d'optimiser au mieux les processus en œuvre dans leur organisation: allocation des ressources, budget, planning, etc.

Les gains sont généralement au rendez-vous, mais le prix à payer n'est pas négligeable : ces systèmes complexes sont coûteux, longs à mettre en œuvre, et la profusion de données et de rapports n'est pas toujours synonyme de décisions rapides et pertinentes.

C'est dans ce contexte que Beam-Report a

immédiatement séduit les managers d'Airbus. Testé et mis en place en quelques jours dans deux organisations, Beam-Report a permis de piloter leurs projets avec plus de souplesse. Les données brutes des outils de management traditionnels sont désormais complétées par les analyses consolidées et les faits marquants remontés par les équipes.

L'information est synthétisée de manière intelligente, les managers prennent les bonnes décisions, et les équipes retrouvent une motivation parfois mise à mal par un « management par les chiffres » excessif.

▲ Licence société pour les 2500 agents du CNES

- > Utilisation du simple agent jusqu'au Directeur Général

▲ Zoom CNES: "La diffusion en mode viral"

Le cas du CNES illustre un mode caractéristique de diffusion de la solution Beam-Report dans une entreprise. En ces temps de rationalisation des ressources, les équipes se voient souvent imposer par la direction des progiciels offrant mille fonctionnalités certes, mais souvent difficiles à faire accepter par tous. Le rôle du manager est alors d'éduquer et d'accompagner son équipe vers ce changement.

Adopté il y a quelques années par une sous-direction du CNES, Beam-Report a commencé modestement sous l'initiative d'un manager soucieux d'efficacité. De par son fonctionnement collaboratif, Beam-

Report s'est vite propagé à deux autres sous-directions, principalement par le bouche-à-oreille d'utilisateurs satisfaits et de managers ayant gagné la visibilité qui leur manquait.

Lorsqu'il a fallu décider d'une solution globale au niveau société, la direction s'est trouvée dans une situation inhabituelle, mais confortable: la solution était déjà présente et bien acceptée dans l'entreprise, et cela sans effort du management intermédiaire. Il ne restait donc plus qu'à généraliser Beam-Report à l'ensemble des sites du CNES, ce qui fut décidé en juillet 2008.